

# NOBUクルーズ 松久信幸氏がクリスタル・セレニティーで腕前披露

2009年6月



7月28日ベニス出発、8月9日アテネ着、12泊の地中海・エーゲ海・黒海クルーズに、カリスマシェフ、松久信幸氏が乗船し、クリスタル・セレニティーの、彼がプロデュースしたレストラン「シルクロード」にて、シェフお任せディナーを自ら腕をふるって提供します。

シルクロードでのノブ・キュイジーヌは、2003年、ノブ・レストランで修行した松久氏の弟子によりクリスタル・セレニティーでデビューしました。その斬新なメニューと卓越したサービスで瞬く間にその評判が広がり、クリスタル・クルーズは、クリスタル・セレニティー（第1位）と並んで、世界第2位(\*)の栄光に輝いたクリスタル・シンフォニーにもシルクロードを導入しました。両クリスタル・クルーズのシルクロードでは、NOBUレストランのオリジナル日本酒、ビール、食器も起用しています。

(\*) コンデナストラベラー誌の読者投票、中型クルーズ部門での1,2位。

「船でのファインダイニング体験は格別です。船では、周囲のゲストと親密に会話しながら食事を楽しむのは当たり前でも、大都会では滅多にないことです。」と松久氏は語っています。2009年5月の時点で、マルチ・ミシュランスターであり、世界で最も有名な日本人シェフの松久氏は、全米ベストシェフ10人の一人にも選ばれており、25のレストランを世界中に展開しています。

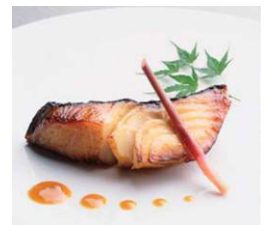
また、この地中海・エーゲ海・黒海クルーズでは、船上クレジットがお一人様\$1,000(カップルで\$2,000)プレゼントされ、このクレジットは乗船中のスパリートメント、寄港地でのオプションツアー、プティックでの買い物など、お好きな用途にご利用いただけます。



このNOBUクルーズ、“All Inclusive - As You Wish”の料金は、下記の通りです。

- ・ ペントハウス(パトラー付き) \$ 14,705
- ・ ベランダ付きステートルーム \$ 7,445
- ・ ベランダなしステートルーム \$ 6,055
- ・ ポートチャージ \$ 405

(上記料金は、1室2名でご利用の場合の1名様分)



クリスタル・クルーズに関するお問い合わせは、  
郵船クルーズ株式会社 営業部 インターナショナルチーム(担当：村山、遠藤、伊藤、長谷川)までどうぞ。  
電話：03-3284-5216 ファックス：03-3284-6005  
Eメール：[crystal@asukacruise.co.jp](mailto:crystal@asukacruise.co.jp)

このリリースに関するお問い合わせは、  
クリスタル・クルーズ日本地区PR代理店 ケントス・ネットワークまでご連絡ください。  
：03-3403-5328 / Fax：03-3403-5329 / e-mail：[info@kentosnetwork.co.jp](mailto:info@kentosnetwork.co.jp)  
<http://www.kentosnetwork.co.jp>